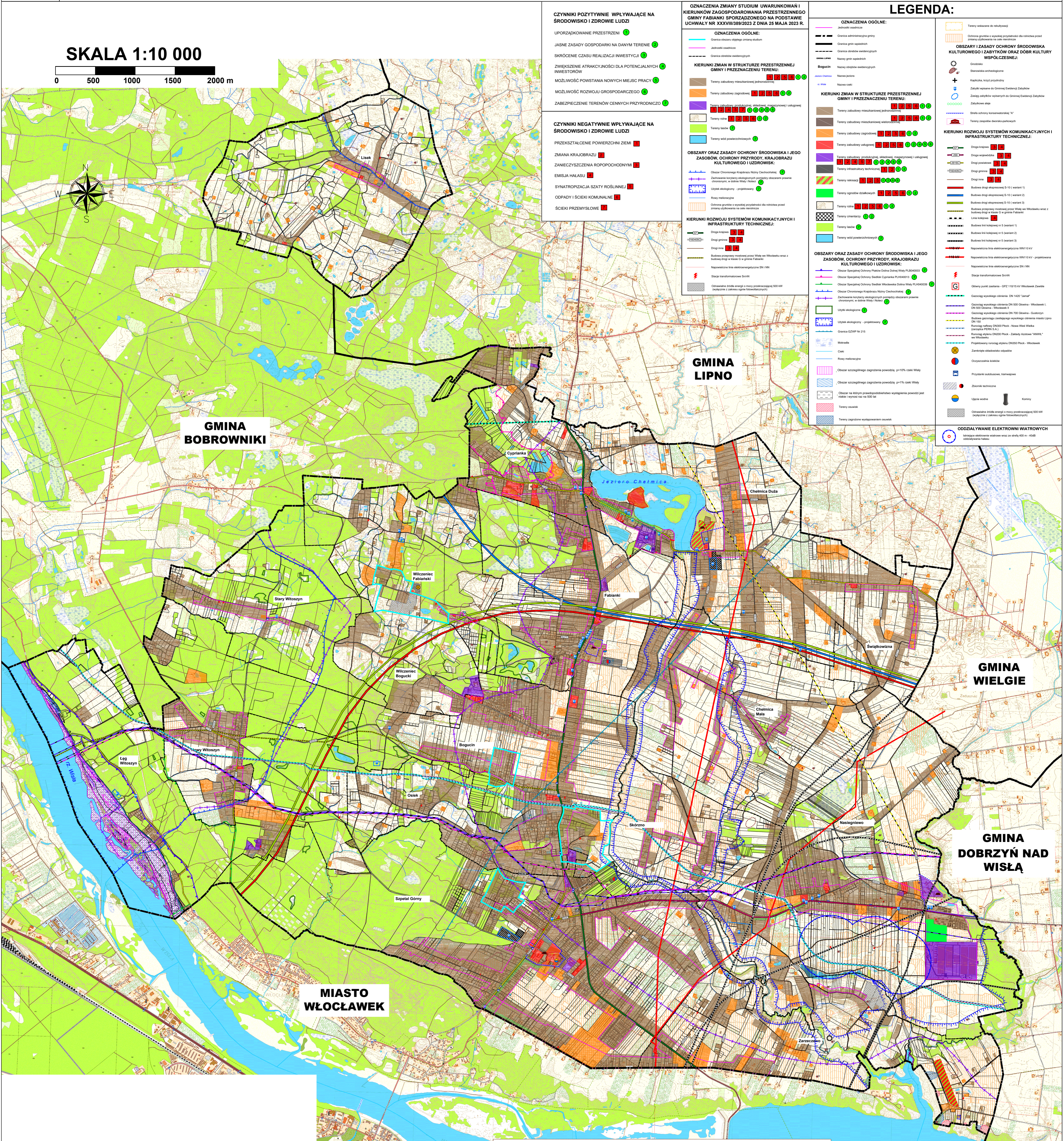




ZAŁĄCZNIK GRAFICZNY DO PROGNOZY ODDZIAŁYWANIA NA ŚRODOWISKO STUDIUM UWARUNKOWAŃ I KIERUNKÓW ZAGOSPODAROWANIA PRZESTRZENNEGO GMINY FABIANKI

SKALA 1:10 000

0 500 1000 1500 2000 m



- CZYNNIKI POZYTYWNE WPLYWAJĄCE NA ŚRODOWISKO I ZDROWIE LUDZI**
- UPORZĄDKOWANIE PRZESTRZENI
 - JASNE ZASADY GOSPODARKI NA DANYM TERENIE
 - SKRÓCENIE CZASU REALIZACJI INWESTYCJI
 - ZWIĘKSZENIE ATRAKCYJNOŚCI DLA POTENCJALNYCH INWESTORÓW
 - MOŻLIWOŚĆ POWSTANIA NOWYCH MIEJSC PRACY
 - MOŻLIWOŚĆ ROZWOJU GOSPODARCZEGO
 - ZABEZPIECZENIE TERENÓW CENNYCH PRZYRODNICZO

- CZYNNIKI NEGATYWNE WPLYWAJĄCE NA ŚRODOWISKO I ZDROWIE LUDZI**
- PRZEKSZTAŁCENIE POWIERZCHNI ZIEMI
 - ZMIANA KRAJOBRAZU
 - ZANIECZYSZCZENIA POWIETRZA
 - EMISJA HAŁASU
 - SYNANTROPICZNA SZATA ROŚLINNEJ
 - ODPADY I ŚCIEKI KOMUNALNE
 - ŚCIEKI PRZEMYSŁOWE

- OZNACZENIA ZMIANY STUDIUM UWARUNKOWAŃ I KIERUNKÓW ZAGOSPODAROWANIA PRZESTRZENNEGO GMINY FABIANKI SPORZĄDZONEGO NA PODSTAWIE UCHWAŁY NR XXXVIII/389/2023 Z DNIA 25 MAJA 2023 R.**
- OZNACZENIA OGÓLNE:**
- Granica obszaru objętego zmianą studium
 - Jednostki osiedlowe
 - Granica obszarów wodnych
- KIERUNKI ZMIAN W STRUKTURZE PRZESTRZENNEJ GMINY I PRZEZNACZENIU TERENU:**
- Tereny zabudowy mieszkaniowej jednorodzinnej
 - Tereny zabudowy zagrodowej
 - Tereny rekreacji (zabudowa rekreacyjna i usługowa)
 - Tereny rolne
 - Tereny zielone
 - Tereny wód powierzchniowych
- OBSZARY ORAZ ZASADY OCHRONY ŚRODOWISKA I JEGO ZASOBÓW, OCHRONY PRZYRODY, KRAJOBRAZU KULTUROWEGO I UZDROWISK:**
- Obszar Chronionego Krajobrazu Niziny Cichańskiej
 - Zachowanie korony etnograficznych osiedla w miejscowości Fabianki
 - Użytki ekologiczne - przepłakowisko
 - Rzeka nadleśnicza
- KIERUNKI ROZWOJU SYSTEMÓW KOMUNIKACYJNYCH I INFRASTRUKTURY TECHNICZNEJ:**
- Dróg powiatowych
 - Dróg gminnych
 - Dróg lokalnych
 - Linii elektroenergetycznych 10 kV
 - Linii elektroenergetycznych 0,4 kV
 - Stacje transformatorowe 10/0,4 kV
 - Stacje transformatorowe 10/0,4 kV w miejscowościach z licznymi zabudowaniami

- LEGENDA:**
- OZNACZENIA OGÓLNE:**
- Granica administracyjna gminy
 - Granica gminy sąsiedniej
 - Granica obszarów wodnych
 - Niebieski teren
 - Wód powierzchniowych
 - Niebieski teren
- KIERUNKI ZMIAN W STRUKTURZE PRZESTRZENNEJ GMINY I PRZEZNACZENIU TERENU:**
- Tereny zabudowy mieszkaniowej jednorodzinnej
 - Tereny zabudowy mieszkaniowej wielorodzinnej
 - Tereny zabudowy zagrodowej
 - Tereny zabudowy usługowej
 - Tereny rekreacji (zabudowa rekreacyjna i usługowa)
 - Tereny rolne
 - Tereny zielone
 - Tereny wód powierzchniowych
- OBSZARY ORAZ ZASADY OCHRONY ŚRODOWISKA I JEGO ZASOBÓW, OCHRONY PRZYRODY, KRAJOBRAZU KULTUROWEGO I UZDROWISK:**
- Obszar Chronionego Krajobrazu Niziny Cichańskiej
 - Zachowanie korony etnograficznych osiedla w miejscowości Fabianki
 - Użytki ekologiczne - przepłakowisko
 - Rzeka nadleśnicza
- KIERUNKI ROZWOJU SYSTEMÓW KOMUNIKACYJNYCH I INFRASTRUKTURY TECHNICZNEJ:**
- Dróg powiatowych
 - Dróg gminnych
 - Dróg lokalnych
 - Linii elektroenergetycznych 10 kV
 - Linii elektroenergetycznych 0,4 kV
 - Stacje transformatorowe 10/0,4 kV
 - Stacje transformatorowe 10/0,4 kV w miejscowościach z licznymi zabudowaniami
- ODDZIAŁYWANIE ELEKTROWNI WATROWYCH**
- Obszary oddziaływania elektroenergetycznego 10 kV
 - Obszary oddziaływania elektroenergetycznego 0,4 kV