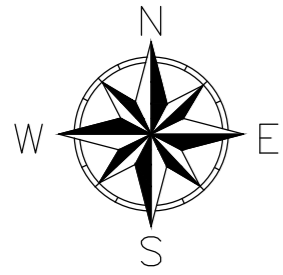


MIEJSCOWY PLAN ZAGOSPODAROWANIA PRZESTRZENNEGO DLA DZIAŁEK POŁOŻONYCH W MIEJSCOWOŚCI NASIEGNIĘWO, ZARZECZEWO I SZPETAL GÓRNY

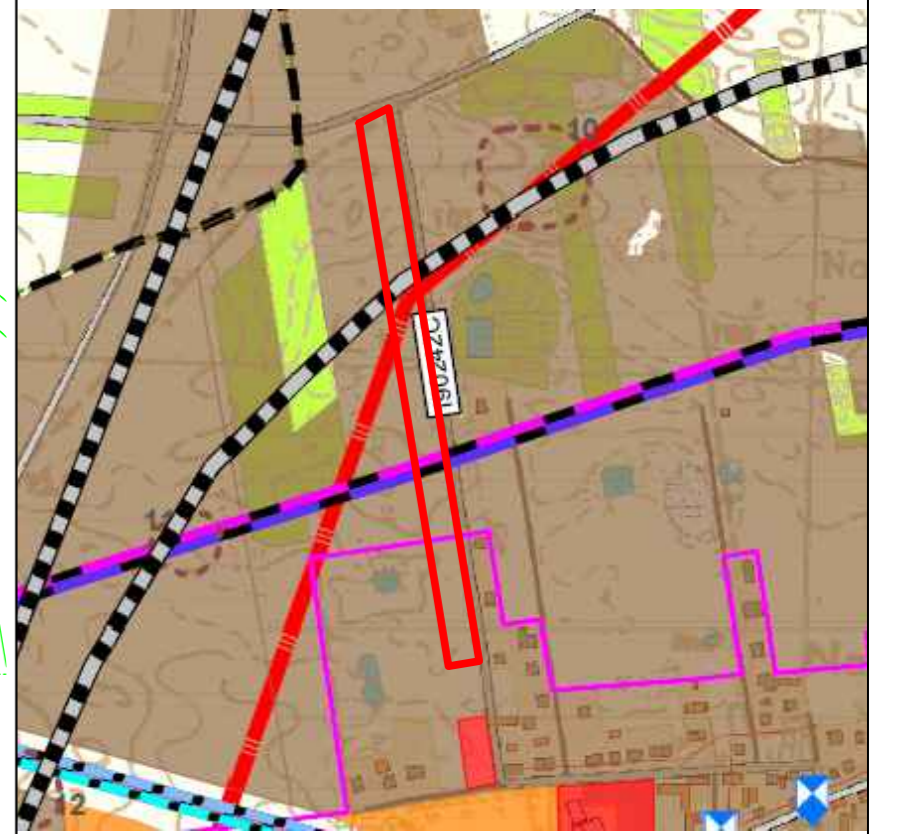
Załącznik Nr 2
do Uchwały Nr
Rady Gminy Fabianki
z dnia r.



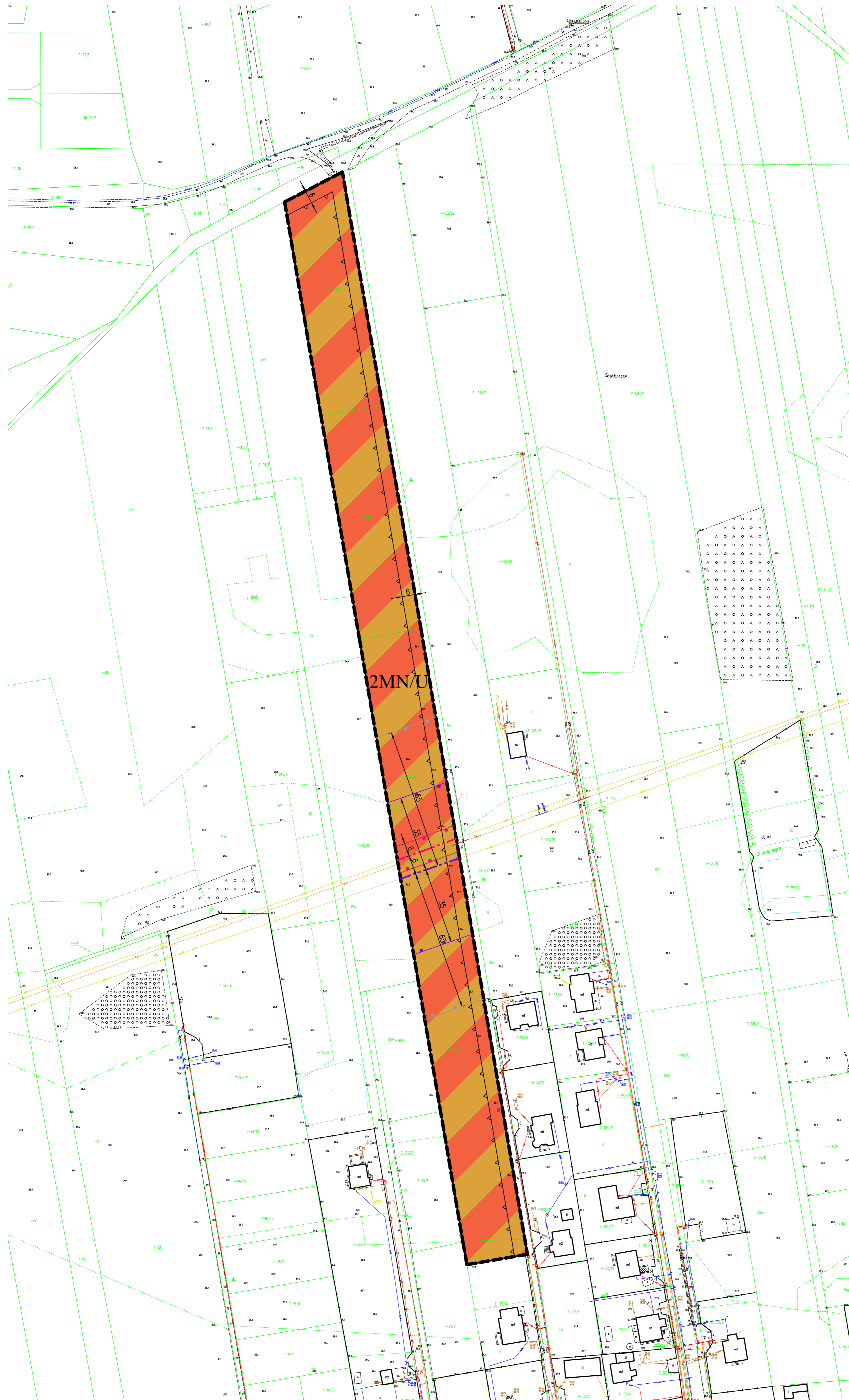
SKALA 1 : 1000
0 25 50 75 100m

NASIEGNIĘWO

WYRYS ZE STUDIUM UWARUNKOWAŃ I KIERUNKÓW ZAGOSPODAROWANIA PRZESTRZENNEGO GMINY FABIANKI



- Granica obszaru objętego opracowaniem
- OZNACZENIA OGÓLNE:**
Jednostki osadnicze
- KIERUNKI ZMIAN W STRUKTURZE PRZESTRZENNEJ
GMINY I PRZEZNACZENIU TERENU:**
Tereny zabudowy mieszkaniowej jednorodzinnej
- KIERUNKI ROZWOJU SYSTEMÓW KOMUNIKACYJNYCH I
INFRASTRUKTURY TECHNICZNEJ:**
Budowa linii kolejowej nr 5 (wartant 1)
Napowietrzna linia elektroenergetyczna WN110 kV - projektowana
Gazociąg wysokiego ciśnienia DN 500 Główna - Włodawek I,
DN 500 Główna - Włodawek II
Gazociąg wysokiego ciśnienia DN 700 Główna - Gustorzyn



ORGAN SPORZĄDZAJĄCY PLAN:
WÓJT GMINY FABIANKI

OZNACZENIA OBOWIĄZUJĄCE

SYMBOL	NAZWA
—	Granica obszaru objętego planem
—	Linie rozgraniczające tereny o różnym przeznaczeniu lub różnych zasadach zagospodarowania
MN/U	Teren zabudowy mieszkaniowej jednorodzinnej lub usług
—	Nieprzekraczalne linie zabudowy
6	Wymiarowanie
—	Gazociąg wysokiego ciśnienia DN500 wraz ze strefą kontrolowaną - dla budynków mieszkalnych
—	Gazociąg wysokiego ciśnienia DN500 wraz ze strefą kontrolowaną - dla budynków/lokali usługowych
—	Gazociąg wysokiego ciśnienia DN700 wraz ze strefą kontrolowaną