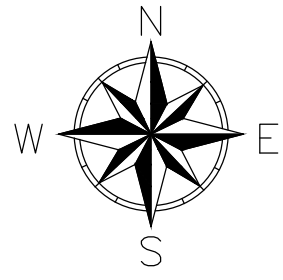




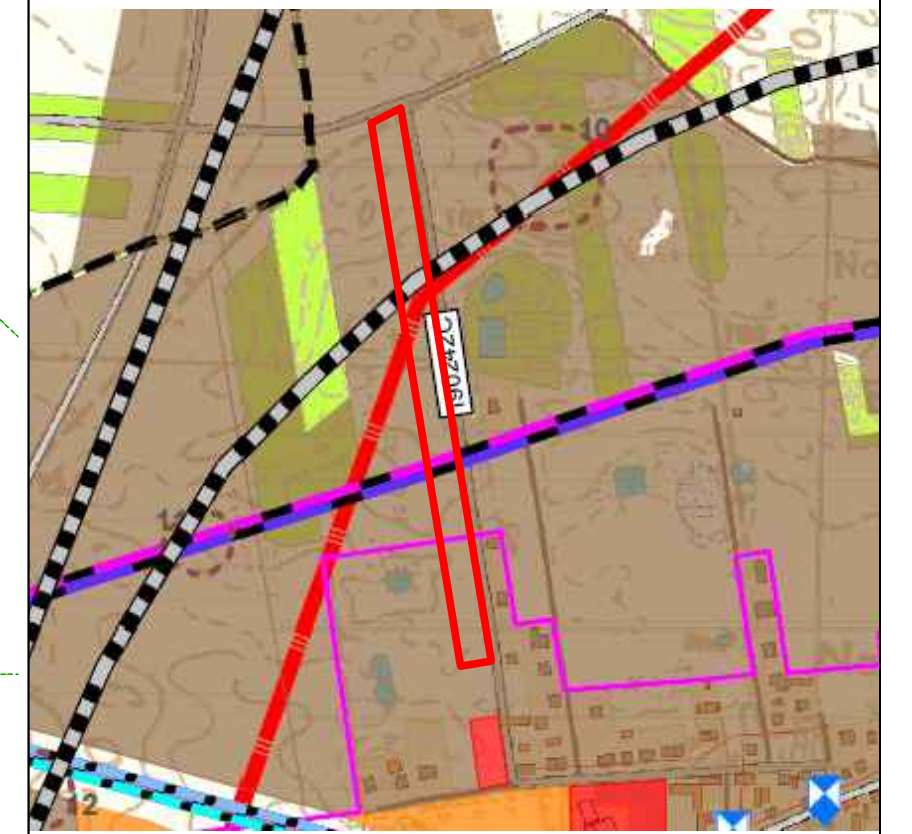
# ZAŁĄCZNIK GRAFICZNY DO PROGNOZY ODDZIAŁYWANIA NA ŚRODOWISKO MIEJSCOWEGO PLANU ZAGOSPODAROWANIA PRZESTRZENNEGO DLA DZIAŁEK POŁOŻONYCH W MIEJSCOWOŚCI NASIEGNIĘWO, ZARZECZEWO I SZPETAL GÓRNY



**SKALA 1 : 1000**  
0 25 50 75 100m

NASIEGNIĘWO

WYRYS ZE STUDIUM UWARUNKOWAŃ I  
KIERUNKÓW ZAGOSPODAROWANIA  
PRZESTRZENNEGO GMINY FABIANKI



- Granica obszaru objętego opracowaniem
- OZNACZENIA OGÓLNE:**  
Jednostki osadnicze
- KIERUNKI ZMIAN W STRUKTURZE PRZESTRZENNEJ  
GMINY I PRZEZNACZENIU TERENU:**  
Tereny zabudowy mieszkaniowej jednorodzinnej
- KIERUNKI ROZWOJU SYSTEMÓW KOMUNIKACYJNYCH I  
INFRASTRUKTURY TECHNICZNEJ:**  
Budowa linii kolejowej nr 5 (wariant 1)  
Napowietrzna linia elektroenergetyczna WN110 kV - projektowana  
Gazociąg wysokiego ciśnienia DN 500 Głowna - Włodawek I,  
DN 500 Głowna - Włodawek II  
Gazociąg wysokiego ciśnienia DN 700 Głowna - Gustorzyn



**CZYNNIKI NEGATYWNE WPLYWAJĄCE NA ŚRODOWISKO  
I ZDROWIE LUDZI:**

- 1 PRZEKSZTAŁCENIE POWIERZCHNI ZIEMI
- 2 ZMIANA KRAJOBRAZU
- 3 ZANIECZYSZCZENIA ROPOPOCHODNYMI
- 4 EMISJA HAŁASU
- 5 SYNANTROPIZACJA SZATY ROŚLINNEJ
- 6 ODPADY I ŚCIEKI KOMUNALNE
- 7 ŚCIEKI PRZEMYSŁOWE

**ORGAN SPORZĄDZAJĄCY PLAN:  
WÓJT GMINY FABIANKI**

**OZNACZENIA OBOWIĄZUJĄCE**

SYMBOL	NAZWA
—	Granica obszaru objętego planem
—	Linie rozgraniczające tereny o różnym przeznaczeniu lub różnych zasadach zagospodarowania
MNU	Teren zabudowy mieszkaniowej jednorodzinnej lub usług 1 2 3 6
—	Nieprzekraczalne linie zabudowy
6	Wymiarowanie
—	Gazociąg wysokiego ciśnienia DN500 wraz ze strefą kontrolowaną - dla budynków mieszkalnych
—	Gazociąg wysokiego ciśnienia DN500 wraz ze strefą kontrolowaną - dla budynków/lokalii usługowych
—	Gazociąg wysokiego ciśnienia DN700 wraz ze strefą kontrolowaną