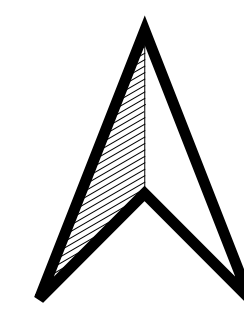
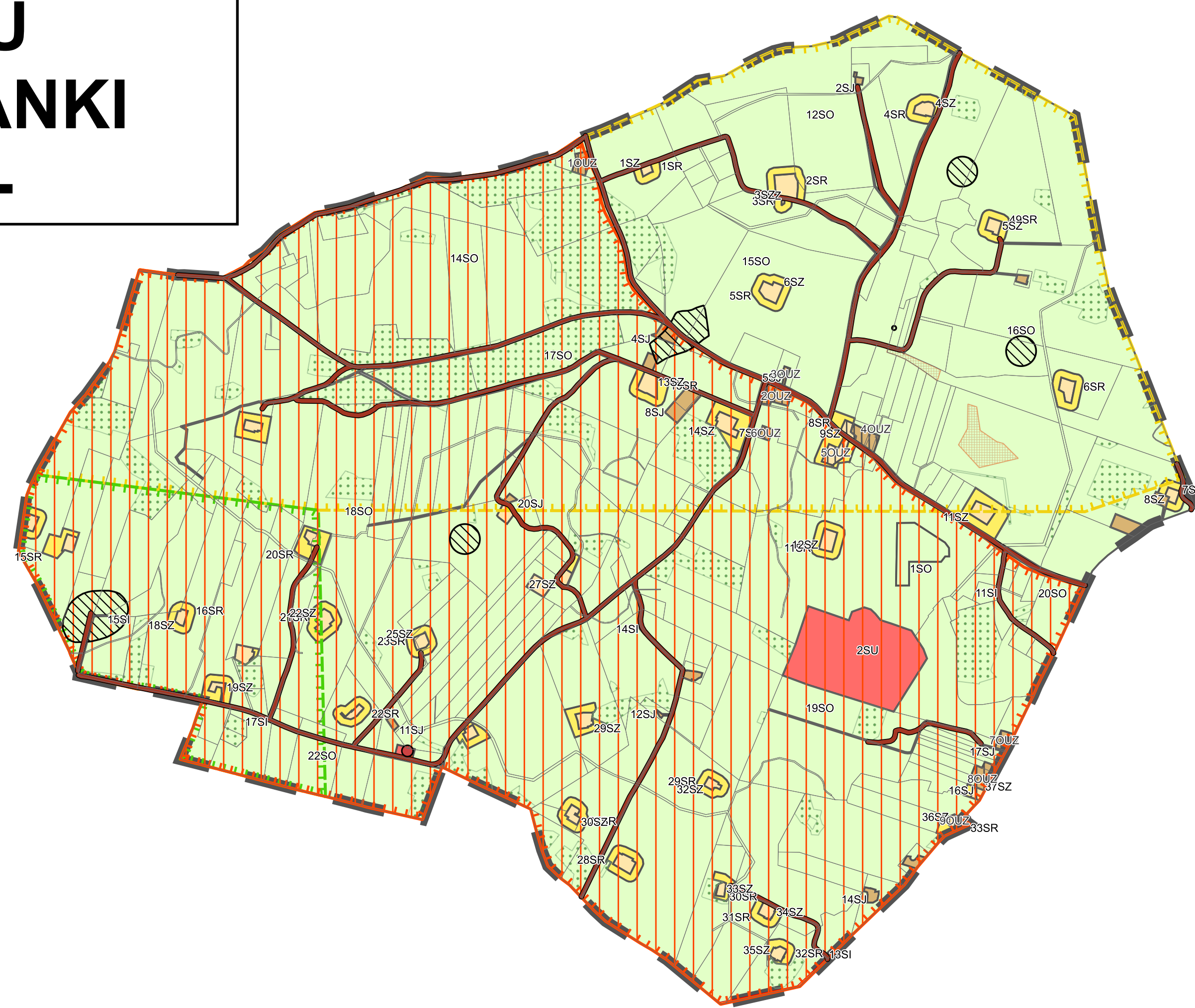


# UZASADNIENIE PLANU OGÓLNEGO GMINY FABIANKI - CZĘŚĆ GRAFICZNA -



## OZNACZENIA - UWARUNKOWANIA:

### Formy ochrony przyrody oraz ich otuliny

- Obszary Chronionego Krajobrazu Niziny Ciechocińskiej
- obszar Natura 2000 Cyprianka (SOOS)
- obszar Natura 2000 Włocławska Dolina Wisły (SOOS)
- obszar Natura 2000 Dolina Dolnej Wisły (OSO)
- Użytki ekologiczne
- korytarz ekologiczny - Wschodnia Dolina Noteci
- korytarz ekologiczny - Dolina Wisły-Kampinoski Park Narodowy

### Obszary szczególnego zagrożenia powodzią

- obszary szczególnego zagrożenia powodzią, na których prawdopodobieństwo wystąpienia powodzi jest średnie i wynosi 1%
- obszary szczególnego zagrożenia powodzią, na których prawdopodobieństwo wystąpienia powodzi jest wysokie i wynosi 10%

### Tereny zagrożone ruchami masowymi ziemi oraz tereny, na których te ruchy występują

- tereny, na których występują ruchy masowe
- tereny zagrożone ruchami masowymi

### Obszar ochronny zbiorników śródlądowych

- Główny Zbiornik Wód Podziemnych - Subniecka Warszawska

### Zabytki objęte formami ochrony

- stanowiska archeologiczne

### Infrastruktura społeczna

- grodziska wpisane do rejestru zabytków
- obiekty wpisane do rejestru zabytków
- nieruchome zabytki wpisane do rejestru zabytków
- zabytkowy mur wpisany do rejestru zabytków
- Szkoła lub zespół szkół
- Przedszkole prywatne
- Apteka
- Prywatna Opieka Zdrowotna
- Ochotnicza Straż Pożarna
- Instytucja kultury - Gminna Biblioteka Publiczna
- Obiekty sportowe
- Kościół
- Urząd Pocztowy
- Urząd Gminy

### Grunty rolne stanowiące użytki rolne klas I-III oraz grunty leśne

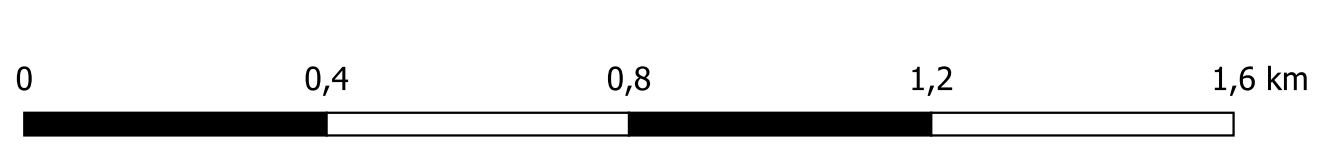
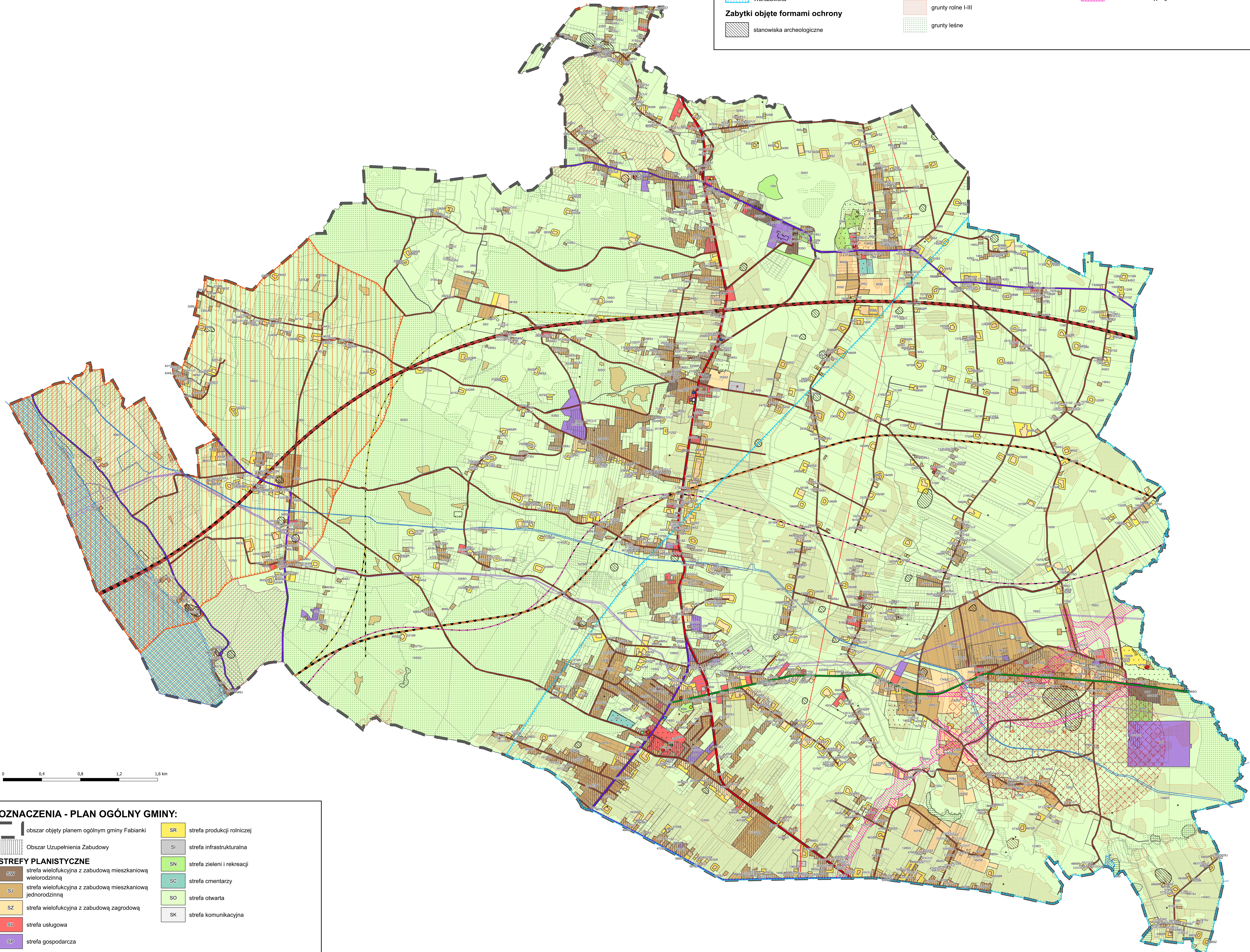
- grunty rolne I-III
- grunty leśne

### Infrastruktura techniczna

- linie elektroenergetyczne wysokiego napięcia
- rurociągi
- gazociągi wysokiego ciśnienia
- oczyszczalnie ścieków
- ujęcia wody
- elektrownie wiatrowe
- strefy ochronne od elektrowni wiatrowych związane z ograniczeniami w zabudowie, zagospodarowaniu i użytkowaniu terenu oraz występowaniem oddziaływań od tych urządzeń

### Infrastruktura transportowa

- drogi krajowe
- drogi wojewódzkie
- drogi gminne
- wariant W1 projektowanej S10
- wariant W2 projektowanej S10
- wariant W3 projektowanej S10
- wariant W4 projektowanej S10
- obszar projektowanej linii kolejowej Centralnego Portu Komunikacyjnego



## OZNACZENIA - PLAN OGÓLNY GMINY:

- obszar objęty planem ogólnym gminy Fabianki
- Obszar Uzupelnienia Zabudowy
- STREFY PLANISTYCZNE**
- strefa wielofunkcyjna z zabudową mieszkaniową wielorodzinną
- strefa wielofunkcyjna z zabudową mieszkaniową jednorodziną
- strefa wielofunkcyjna z zabudową zagrodową
- strefa usługowa
- strefa gospodarcza
- SR strefa produkcji rolniczej
- SI strefa infrastrukturalna
- SN strefa zieleni i rekreacji
- SC strefa cmentarzy
- SO strefa otwarta
- SK strefa komunikacyjna